



Conférence 2019

Les premiers pas du BIM sur les chantiers

Retours d'expérience concrets

12 juin 2019

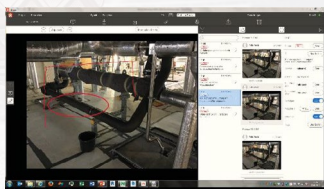
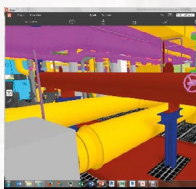
**DREES &
SOMMER**

N
neobuild

Les premiers pas du BIM sur les chantiers

Retours d'expérience concrets

Exemples d'applications réelles dédiées au **BIM** sur chantier: **Réalité Virtuelle** (VR), **Lean** construction, projet **d'infrastructure**, **témoignages**.



Informations utiles

DATE

Mercredi 12 juin 2019 de 10h00 à 14h00

FRAIS DE PARTICIPATION

Pris en charge par l'organisation

LIEU

Neobuild SA
5A, Zone d'Activités Economiques Kralelshaff
L-3290 Bettembourg

PUBLIC-CIBLE

Entreprises générales et artisans de la construction
Maîtrise d'œuvre et maîtrise d'ouvrage

NOMBRE DE PLACES DISPONIBLES

200 places

LANGUE

Allemand/Français avec traduction simultanée FR/DE

Au programme

09h45 - Accueil

10h15 - Introduction

10h20 - Retour d'expérience de collaboration architecte/entreprise sur chantier

> Charlie Boon-Bellinaso / AI+ Atelier d'architecture et d'ingénierie

10h30 - Démo live et retour d'expérience

> Bernard Poncin / Menuiserie Poncin
> Claude Nathan / ERI ventilation

10h40 - Questions et réponses

10h50 - Travaux du CRTI-B pour les entreprises

> Moreno Viola / CRTIB

11h00 - Retours d'expériences sur l'utilisation de la réalité virtuelle dans les chantiers

> Peter Liebsch / Drees & Sommer
> Laurent Henin / Drees & Sommer

11h15 - Projet BIM Infrastructure « SMARTSITE »

> Tobias Schütz / Drees & Sommer

11h30 - Questions et réponses

11h40 - BIM augmenté

> Shahriar Agaajani / Space Time

11h50 - BIMEET

> Sylvain Kubicki / LIST
> Marcel Deravet, LUSCI / IFSB

11h55 - Conclusion

12h00 - Cocktail Networking, stands, démo Bimeet & SpaceTime

INSCRIPTION A LA CONFERENCE

Les premiers pas du BIM sur les chantiers

Retours d'expérience concrets

Le nombre de places disponibles étant limité, nous vous invitons à **vous inscrire, très simplement**, sur le **site internet** de Neobuild, rubrique **events**.

Pour toute information, vous pouvez également nous joindre au (+352) 26 59 56 700

Avec le soutien de :



LUXEMBOURG
INSTITUTE
OF SCIENCE
AND TECHNOLOGY



CRTI·B
CENTRE DE RESSOURCES DES TECHNOLOGIES
ET DE L'INNOVATION POUR LE BÂTIMENT



Avec l'aimable participation de :



Avec les sponsors :

