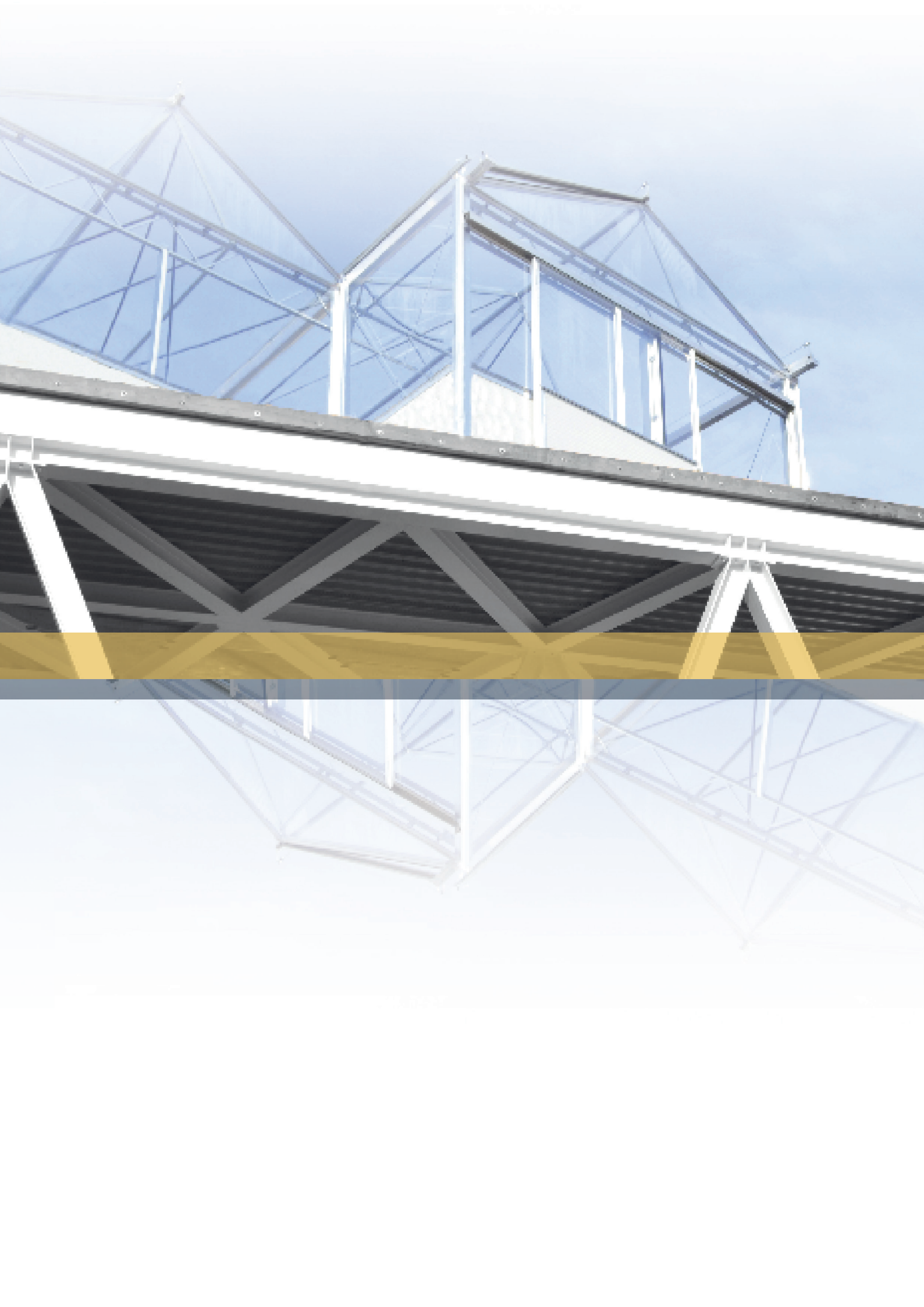




RAPPORT DEVELOPPEMENT DURABLE 2016





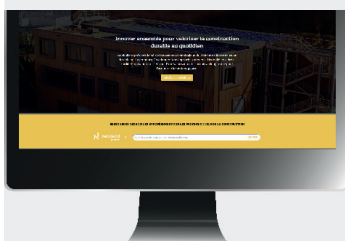
Bienvenue à la 2ème édition de notre rapport de développement durable.

Nous publions ce rapport pour permettre à nos parties prenantes de prendre connaissance de notre stratégie, nos objectifs et nos résultats.

FEED-BACK

Nous vous invitons à prendre quelques minutes pour nous faire part de vos commentaires et/ou suggestions d'amélioration.

Téléchargez le rapport sur notre site



www.neobuild.lu

Sommaire

1. Mot de la direction.....	3
2. Nos réalisations 2016 en un clin d'oeil.....	4
3. Présentation de l'entité	10
4. La vision de Neobuild	13
5. Notre gestion de la RSE.....	14
6. Gouvernance, éthique des affaires et engagement des parties prenantes	16
7. Développement et intégration de l'innovation dans l'économie luxembourgeoise.....	18
8. Soutenir et développer l'employabilité durable de nos parties prenantes internes.....	29
9. Favoriser les énergies renouvelables et optimiser nos consommations.....	31
10. Bilan Carbone.....	34
10. Conclusion	35

Nous adhérons aux organisations suivantes





1. Mot de la direction



L'année 2016 a été marquée par le développement d'un nouveau service et l'accueil d'une nouvelle start-up. En effet, soutenir et faciliter l'innovation dans les entreprises n'est pas encore une chose aisée dans un contexte de reprise économique.

De ce fait, nous avons décliné notre service de coaching en innovation en un service spécial dédié à la thématique du BIM (Building Information Management/Modeling) qui est l'axe majeur d'innovation pour les entreprises dans la révolution numérique du secteur.

Le pôle d'innovation technologique de la construction durable, Neobuild, et l'agence spécialiste du BIM, BIM consult ont développé le service «Bim Solution».

Alliant approche métiers et expertise technologique, ce service offre l'opportunité de comprendre, de maîtriser et d'appliquer les innovations et les objectifs du BIM au sein de toutes les entreprises du secteur. Celui-ci permet de centraliser et de gérer les données relatives à un bâtiment tout au long de son cycle de vie donc de mieux faire face à certaines difficultés de coordination, limiter le gaspillage, optimiser les processus et la qualité tout en respectant les ressources humaines.

Par ailleurs, en plus de sa vocation de living lab, le Neobuild Innovation Center, a un rôle d'incubateur grâce auquel il a pu accueillir une nouvelle start-up «Leko Labs» qui développe un système constructif novateur, durable et local.

De plus, l'année 2016 a vu la naissance de NEOMAG, «LE» magazine de l'innovation et de la construction durable.

Édité par Neobuild, le magazine est « B2B ». Il est rédigé par des professionnels pour des professionnels, toujours avec une approche technique et un regard critique sur l'évolution du secteur.

Tiré à 5 000 exemplaires et distribué gratuitement à tous les décideurs et entrepreneurs du Grand-Duché de Luxembourg et de la Grande Région, il est le reflet des évolutions et des innovations de notre secteur. C'est en effet la créativité déployée par le secteur de la construction pour répondre aux défis énergétiques, environnementaux, technologiques, sociaux et économiques que le magazine NEOMAG a pour vocation de mettre en lumière. Et ce, à travers des dossiers thématiques, des articles pointus et des interviews des principaux acteurs de ce changement.

L'année 2016 a vu s'implanter aussi le concept de l'Urban Farming. Ce type d'agriculture va s'imposer de plus en plus et probablement plus vite au Luxembourg qu'ailleurs pour des raisons à la fois d'insuffisance de surfaces agricoles disponibles et de dynamisme des marchés de la promotion immobilière et du real estate.

Dans ce contexte, l'année 2017 sera pour Neobuild l'occasion d'accompagner tous les porteurs de projet de construction dans l'installation de serre urbaine.

Francis SCHWALL, directeur de Neobuild

2. Nos réalisations 2016, en un clin d'œil



17 projets d'innovation



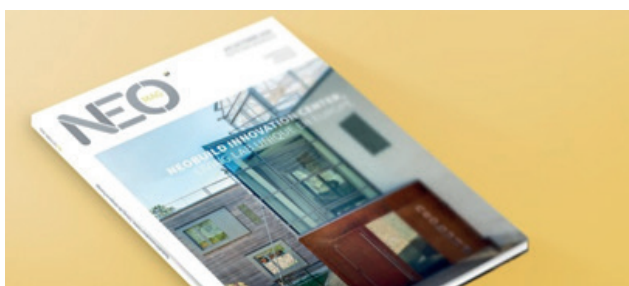
916 participants / an aux conférences



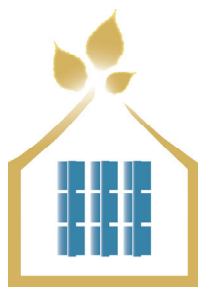
8 événements



+ 750 abonnés à la newsletter



Organisation de la 2ème édition des Green Building Solutions Awards au Luxembourg



+ 100 matériaux, produits et procédés intégrés au sein du Neobuild Innovation Center

2. Nos réalisations 2016, en un clin d'œil

Bienvenue à NEOMAG!

La conférence NZEB a été l'occasion de présenter le premier numéro de NEOMAG, le magazine technique de construction et d'innovation durables édité par Neobuild dans le cadre de sa mission de transfert de technologies et d'informations vers les entreprises du secteur.

Fruit d'une collaboration entre les entités du groupe CDEC (IFSB, Cocert, Neobuild et IMSIM) en partenariat avec Picto Communication Partner, NEOMAG se veut être le reflet de la créativité des acteurs d'un monde en pleine mutation, celui de la construction. Rédigé par et pour les professionnels, sa richesse passe avant tout par une approche technique et un regard critique porté sur le monde de demain.

Neobuild entend faire de ce nouveau support un outil fédérateur de communication et d'échanges pour ouvrir de nouvelles perspectives au secteur. Il recourt par ailleurs à des nouvelles technologies rarement utilisées dans un support papier. En effet, se voulant interactif, il offre aux lecteurs l'opportunité de découvrir des informations en réalité augmentée autant que de télécharger une série d'informations.

Déjà disponible en version online sur www.neobuild.lu, il sera accompagné dans un futur proche d'une version numérique qui permettra aux lecteurs de sauvegarder les éléments technologiques qu'ils jugent les plus pertinents.

Un Living Lab comme il n'en existe aucun autre en Europe

Imaginez ! Imaginez un bâtiment vivant, modulable, qui puisse s'adapter en fonction des besoins et des nouveautés, pour mettre à l'épreuve les innovations et les nouveaux matériaux du secteur de la construction durable. Ce Living Lab, Neobuild l'a mis en œuvre au Luxembourg pour devenir le premier Pôle d'innovation technologique de la construction durable.

Inauguré officiellement le 11 juin 2015, le Neobuild Innovation Center s'est rapidement imposé comme un bâtiment incontournable au service des entreprises du secteur. À la fois expérimental et pédagogique, ce

bâtiment de haute technologie Nearly Zero Energy de 2 200 m² offre de nombreuses possibilités en matière de monitoring et de tests grandeur nature. C'est un bâtiment vivant qui progresse avec le marché. Sa

dimension évolutive intéresse tout particulièrement les entreprises, parce qu'elles voient justement en lui l'opportunité de découvrir et de faire découvrir de nouveaux matériaux ou des technologies innovantes.

2. Nos réalisations 2016, en un clin d'œil

Récolte fructueuse sur le toit du Neobuild Innovation Center en collaboration avec un partenaire social : ATP asbl



L'ATP asbl association spécialiste du travail et de la santé mentale et le pôle d'innovation technologique de la Construction durable Neobuild lancent un partenariat axé sur un échange tripartite entre des professionnels engagés à l'ATP asbl, l'entreprise de construction et l'atelier thérapeutique et protégé ATP asbl.

Quatre stagiaires de l'ATP asbl apportent leurs compétences dans le domaine du maraîchage à l'entreprise Neobuild, 2^e pôle d'innovation pour la construction durable, qui a pour ambition de développer une serre urbaine productive sur sa toiture, favorisant ainsi l'économie circulaire.

Neobuild est une société engagée d'un point de vue économique, social et environnemental. Nos engagements prennent la forme d'actions sociales, comme le montre notre collaboration avec

l'association ATP. Il s'agit non seulement d'aider des personnes fragilisées et handicapées dans leur réinsertion non seulement professionnelle, mais également sociale, en leur confiant des missions valorisantes, mais aussi de développer de nouvelles façons de construire et de rénover, accélérant ainsi la transition vers une économie verte du bâtiment. Le projet « Urban Farming » dans lequel s'inscrit cette collaboration joue ainsi un rôle socio-culturel et pédagogique en favorisant le lien social. Il peut servir d'exemple pour divers

projets ou initiatives de mixité sociale et de travail collaboratif.

Neobuild a également une vocation économique pour pousser l'innovation dans le secteur de la construction et offrir de nouvelles perspectives économiques pour ses acteurs, pour une diversité économique au Luxembourg et dans la Grande Région. À cette fin, un projet INTERREG est en cours de montage pour favoriser le développement de serres urbaines sur les toits. La présente expérience constitue un pilier

essentiel pour le développement de la filière. Elle consiste à doter les bâtiments de fonctions nouvelles, dites « fonctions nobles », et ainsi de valoriser l'espace bâti existant et futur.

Le projet Urban Farming de Neobuild démontre par ailleurs, l'émergence de nouvelles filières économiques à haut potentiel durable. Il démontre également la pertinence d'implémenter de manière « intégrée » les 3 piliers

du Développement durable, une vocation « sociale » par une insertion professionnelle adaptée. Un pilier « environnement » avec l'intégration d'une agriculture urbaine pertinente et efficace, et une orientation « économique » par le développement d'une activité économique nouvelle, smart et durable à fort potentiel.

L'objectif pour l'ATP est de créer de nouveaux lieux d'expérience professionnelle pour ses stagiaires,

de leur donner des perspectives de travail en milieu ordinaire, de participer à la désignification de la maladie mentale et d'ouvrir des perspectives de développement de partenariat pérenne.

Un projet basé sur la méthode de travail agile en vue de faire émerger de nouvelles opportunités.

Pour les usagers de la santé mentale qui ont démontré leurs compétences professionnelles ou qui ont envie de développer leurs compétences, le projet d'insertion en milieu ordinaire est une opportunité de trouver du travail qui leur permettrait de retrouver une place de citoyen contrairement à aujourd'hui où ils sont maintenus en situation de dépendance.

Sandrine Bem, directrice de l'ATP asbl

« La participation au marché du travail fait partie intégrante des activités interdépendantes maintenant un équilibre individuel et collectif. En ce sens, l'intégration, l'investissement et l'épanouissement au travail peuvent juguler de nombreux dysfonctionnements. Nous souhaitons que ce projet soit une source d'inspiration pour les citoyens, qu'ils soient employeurs, politiques ou concernés par un trouble de santé mentale. C'est en tout cas pour nous, un modèle incontournable, une philosophie de partage d'expériences à suivre et à vivre, parce qu'au-delà des idées reçues sur l'incapacité des personnes aux prises avec un problème de santé mentale à intégrer le marché du travail, il y a la réalité des histoires de succès. Nous sommes persuadés que



Kevin Santos Pires, Lucile Beller, Emil Chau et Patrick Thill. « l'ATP Urban Farming »



CONCOURS ÉNERGÉTIQUE

Cube2020, un concours qui tourne rond !

Entretien avec les représentants des deux partenaires nationaux du concours : Laurent Magi, Enovos, et Nicolas Zita, Neobuild

À l'heure où les initiatives nationales se multiplient pour tenter d'atteindre l'objectif « 20-20-20 », les sociétés Neobuild et Enovos s'engagent elles aussi à accompagner les entreprises luxembourgeoises dans cette transition énergétique nécessaire et inévitable. Dans ce contexte, elles animent pour le Luxembourg un concours international d'un genre nouveau, organisé par l'Institut français pour la performance du bâtiment (IFPEB). Le principe est simple : les occupants de bâtiments tertiaires ou de bâtiments d'habitation collectifs ont un an pour réduire leur consommation énergétique. Avec la conviction que « chaque geste compte » des actions de sensibilisation seront menées sur place (affichage et demi-journées de formation...) auprès des utilisateurs pour que chacun adopte un comportement éco-responsable chez lui ou sur son lieu de travail ! Chaque mois, la consommation d'énergie des différents bâtiments participants est collectée sur une plateforme dédiée. Elle est ensuite comparée à leur consommation historique pour mesurer leurs économies.

UN CONCOURS OÙ TOUS LES CANDIDATS SONT GAGNANTS !

Les résultats de la dernière édition montrent que les candidats français et belges ont réduit leur consommation énergétique de près de 12,5% en moyenne ! Il s'agit non

seulement de faire un geste pour la planète et ainsi de valoriser une initiative « Développement durable » - et pas des moindres, puisque les participants ont réduit leurs émissions de gaz à effet de serre de 10 à 20% environ selon la superficie des bâtiments - mais aussi d'économiser sur sa facture d'énergie. Le concours, avec l'appui des organisateurs nationaux et internationaux, permet par ailleurs aux entreprises de programmer un véritable plan de progrès et d'investissement, mais aussi de valoriser vers l'extérieur une démarche interne éco-responsable. Pour aider les candidats luxembourgeois, deux alliés de taille : Enovos et Neobuild, tous deux engagés dans une politique RSE et acteurs majeurs de la construction et de l'innovation durables.

Laurent Magi, Head of Energy & Customer Services au sein d'Enovos, explique : « Enovos a récemment obtenu la certification ISO 50001, preuve de son engagement fort dans un système de management de l'énergie plus responsable. Le concours s'inscrit parfaitement dans cette démarche et démontre notre volonté d'accompagner nos clients dans la réduction de leur consommation énergétique. Dans ce sens, nous mettrons à leur disposition un ensemble d'outils pour les sensibiliser et les aider à consommer moins, tels qu'un guide des bons gestes à adopter dans le cadre du concours. Nous leur proposons également des

services d'accompagnement afin de leur permettre de mettre en place une gestion durable des bâtiments. Pour le moment, on ne compte que peu d'initiatives du même type vers le secteur tertiaire. Dans la mesure où Cube2020 est international, il permet de constituer une équipe pour atteindre ce secteur, de réunir des experts autour de la question de l'économie d'énergie mais aussi de créer une synergie entre les organisateurs et les participants. »

Nicolas Zita, Innovation Development Engineer au sein de Neobuild, ajoute : « Neobuild, en tant que pôle d'innovation pour la construction durable, s'engage dans des actions aussi novatrices qu'éco-responsables. Le concours reflète les valeurs que nous portons. C'est la raison pour laquelle nous le soutenons et avons à cœur d'accompagner activement les entreprises qui souhaitent s'engager dans une démarche plus responsable de leur consommation énergétique. Notre rôle est de les conseiller en leur apportant des pistes concrètes d'amélioration de leur performance, notamment à travers des petits déjeuners pour favoriser les rencontres et les échanges d'idées. Il s'agit donc de les accompagner à chaque étape du concours pour favoriser à la fois l'émulation entre les candidats, et la diffusion des bonnes pratiques. »

Alcibiade De Lencastre
Informations et inscription sur www.cube2020.lu

ENSEMBLE, POUR UN BÂTIMENT PLUS VERT !

Réduisons notre empreinte énergétique !

www.cube2020.lu

Initiative vous avant le 15 décembre 2016

Un concours organisé par :

IFPEB

Pour le LUXEMBOURG :

neobuild enovos

2. Nos réalisations 2016, en un clin d'œil

04/11/2016

Lëtzebuurger Journal: Expérimentation en cours

Cities4Climate

Expérimentation en cours

journal.lu - 04.11.2016



Neobuild est situé dans le sud du Luxembourg, à deux pas de la frontière française. Photos: Editpress
BETTEMBOURG
CATHERINE KURZAWA

Le Neobuild Innovation Center est un laboratoire vivant à la recherche de l'efficacité énergétique

Dans la course à l'innovation énergétique, les idées ne manquent pas dans le secteur de la construction. Mais encore faut-il pouvoir mettre à l'épreuve le concept pour le valider. C'est ce que propose le Neobuild Innovation Center. Situé dans le sud du Luxembourg, ce bâtiment est un laboratoire vivant où les idées d'aujourd'hui prennent racines pour devenir les innovations de demain. Entre un système de huit chapes différentes, un mur végétal, cinq isolants différents dans la toiture sans compter les 14 vitrages différents, le bâtiment de 2.200 m² est une zone de test unique en son genre. Et pour mesurer tout cela, un système de 1.500 capteurs permet de «comprendre où on perd et où on peut encore gagner, et détecter plus vite les déviations», explique le directeur de Neobuild, Francis Schwall. «On est entre le laboratoire et la vie réelle», ajoute-t-il. Car si d'un côté il y a bien une expérimentation, de l'autre côté, le bâtiment est aussi un immeuble de bureaux parmi d'autres dans cette zone industrielle proche de la frontière française.

Neobuild est une des sociétés pilotées par l'association CDEC initiée par deux fédérations luxembourgeoises actives dans la construction. La firme fondée en 2011 a deux missions: la promotion de l'innovation dans le secteur et l'accompagnement de projets innovants. Et pour parvenir à cela, quoi de mieux qu'un laboratoire vivant? Il n'abrite que des sociétés et des start-ups qui collaborent avec Neobuild, faisant de cet édifice un incubateur vert.

2. Nos réalisations 2016, en un clin d'œil

(<http://go.gd/BnjORQ>)

EN DIRECT

Facilité par les champs d'infos et les membres myInfoInfo et les champs d'infos



SOLUTIONS & CO BY SPARKNEWS

Neobuild, le laboratoire vivant

Par Catherine BILBAUT (catherine.bilbaut@sparknews.lu) | Edition N°4491 Le 04/11/2016 | Portugal



Entre ses façades de huit chapes différentes, ses murs végétaux, cinq isolants différents dans la toiture sans compter les 14 vitrages différents, le bâtiment de 2.200 m² ne sera pas le seul unique en son genre (P. Klein-Rohland/Edipress)

Bâtiment zéro énergie, Neobuild agit comme un « living lab » de 2.000 m², véritable pôle d'innovation technologique de la construction durable au Luxembourg.

Avec la course à l'innovation énergétique, les idées ne manquent pas dans le secteur de la construction. Mais encore faut-il pouvoir mettre à l'épreuve le concept pour le valider. C'est ce que propose le Neobuild Innovation Center situé dans le sud du Luxembourg. Ce bâtiment est un laboratoire vivant où les idées d'aujourd'hui prennent racine pour devenir les innovations de demain. Entre un système de huit chapes différentes, un mur végétal, cinq isolants différents dans la toiture sans compter les 14 vitrages différents, le bâtiment de 2.200 m² est une zone de test unique en son genre. Et pour mesurer tout cela, un système de 1.500 capteurs permet de « comprendre où on perd et où on peut encore gagner, et détecter plus vite les déviations », explique le directeur de Neobuild, Francis Schreiff. « On est entre le laboratoire et la vie réelle », ajoute-t-il. Car si d'un côté il y a bien une expérimentation, de l'autre côté, le bâtiment est aussi un immeuble de bureaux parmi d'autres dans cette zone industrielle proche de la frontière française.

Neobuild est une des sociétés pilotes par l'e.s.b.l. COEC. Parmi elle, on retrouve deux fédérations luxembourgeoises actives dans la construction. La firme fondée en 2011 a deux missions : la promotion de l'innovation dans le secteur et l'accompagnement de projets innovants. Et pour parvenir à cela, quel de mieux qu'un laboratoire vivant ? Il réunit que des sociétés et des start-ups qui collaborent avec Neobuild, faisant de cet édifice un incubateur vert.

2. Nos réalisations 2016, en un clin d'œil

INFO **GREEN**
LUXEMBOURG

Le Quotidien des enjeux du développement durable !



Conférence Plants & Buildings 2016 : Le végétal dans le logement (25/02/2016)

Publié le vendredi 29 janvier 2016

Trop longtemps les deux mondes se sont opposés : la construction détruisant la nature et le végétal dégradant les constructions. Plants & Buildings a pour mission d'assurer le développement harmonieux de ces deux mondes.

Lieu de rencontre et d'échanges entre le monde du végétal et le monde de la construction, Greenwal, avec le support de Neobuild, organise le cycle de conférences Plants & Buildings afin de faire découvrir les différentes initiatives et les projets innovants dans ce domaine, d'encourager la végétalisation des constructions et d'engager des pistes réflexions nouvelles.

Urban farming, Green cities, biomimétisme sont des concepts très actuels. Pour certains, ils représentent l'avenir de nos villes et une des solutions à nos problèmes environnementaux, sociaux et économiques actuels. Trop longtemps les deux mondes se sont opposés : la construction détruisant la nature et le végétal dégradant les constructions. Plants & Buildings a pour mission d'assurer le développement harmonieux de ces deux mondes. Cette nouvelle édition traitera principalement du phénomène de densification des villes qui impacte le secteur de la construction, et en particulier le cas du logement. Les sujets abordés, aussi techniques que variés, concerneront aussi bien les différents effets du végétal sur l'habitat humain que les nouvelles approches et techniques mettant à profit les caractéristiques du vivant.

Concepteurs (ingénieurs, architectes et bureaux d'études), entreprises des secteurs de la construction et du végétal, fabricants et distributeurs de matériaux et de systèmes, chercheurs et enseignants spécialisés, étudiants en spécialisation, maîtres d'ouvrage publics et privés.

3. Présentation de l'entité

A. PROFIL ORGANISATIONNEL

Neobuild, constitue le seul Pôle d'Innovation Technologique de la Construction Durable au Luxembourg. En adoptant une approche métier, Neobuild encadre et facilite l'innovation, ceci en vue d'une valorisation des acquis à long terme pour l'économie luxembourgeoise.

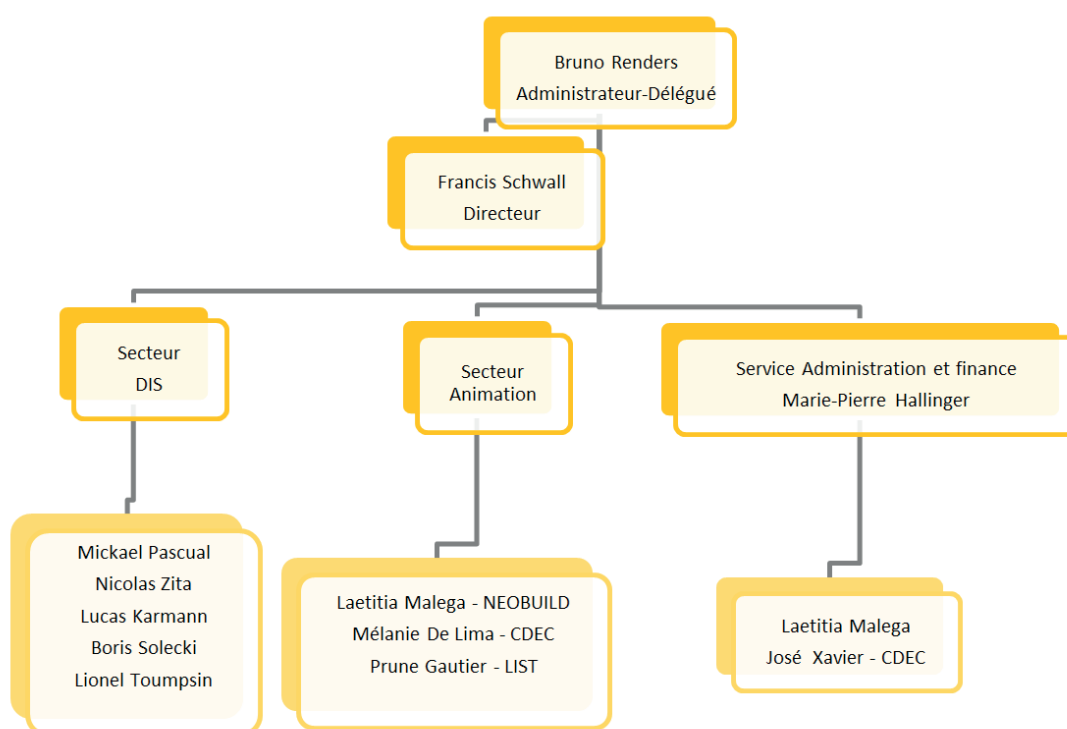
Dans son rôle de pôle d'innovation technologique global du secteur, Neobuild se positionne autant en amont de la chaîne de valeur en animant le débat par le transfert de technologie et la dissémination d'informations d'actualité, qu'en aval par la création d'un réseau d'expert et de partenaires capables d'intervenir de façon spécifique sur des projets d'innovations.

Neobuild, met toutes ses ressources techniques, technologiques et humaines à disposition des acteurs de la construction durable pour développer ensemble des projets pertinents et viables. Les missions d'animation du secteur et la promotion de l'information peuvent en tant que pôle être co-réalisées.

CDEC et le LIST sont parties prenantes engagées dans ces missions.

Neobuild a été créé en 2009, par le Conseil pour le Développement Economique de la Construction, son Conseil d'administration est présidé par Monsieur Joël SCHONS et la direction est assurée par Monsieur Francis Schwall.

ORGANIGRAMME 2016



En termes de ressources humaines, notons également que M. Logan Gallois était stagiaire DI chez Neobuild du 1er mars 2016 au 31 août 2016 pour le développement d'un prototype d'un robot nettoyeur de vitre.

3. Présentation de l'entité

NEOBUILD ORGANISE SES ACTIVITÉS AUTOUR DE 4 PILIERS



TRANSFERT
TECHNOLOGIQUE



EXPERTS ET
PARTENARIATS



DEVELOPPEMENT ET
INNOVATION



PROMOTION ET
DISSEMINATION

G4-9 Taille de l'organisation				
Nombre total	Nombre de site	Chiffre d'affaires	capital social	Quantité des produits et services
7	1	336 768,5 €	2 100 000 €	17 projets RDI et 8 évènements organisés

B. LE NEOBUILD INNOVATION LIVING LAB

A la fois expérimental et pédagogique, ce bâtiment de haute technologie Nearly Zero Energy de 2.200 m² offre de nombreuses possibilités en matière de monitoring et de tests grandeur nature.

il allie des matériaux isolants performants et novateurs, tels que des prémurs en béton avec isolant sous vide, à des sources de production d'énergie renouvelables, telles que la géothermie, des panneaux photovoltaïques, des bacs de refroidissement, etc.

Conçu comme un véritable living lab, c'est un bâtiment vivant qui progresse avec le marché. Sa dimension évolutive intéresse tout particulièrement les entreprises, parce qu'elles voient justement en lui l'opportunité de découvrir et de faire découvrir de nouveaux matériaux ou des technologies innovantes permettant de les tester et de monitorer en conditions réelles dans le but de pouvoir bénéficier d'un service de pointe pour analyser et améliorer leurs innovations. C'est aussi un outil complémentaire proposé aux membres afin d'observer et d'analyser, en situations réelles, le comportement des innovations.



3. Présentation de l'entité

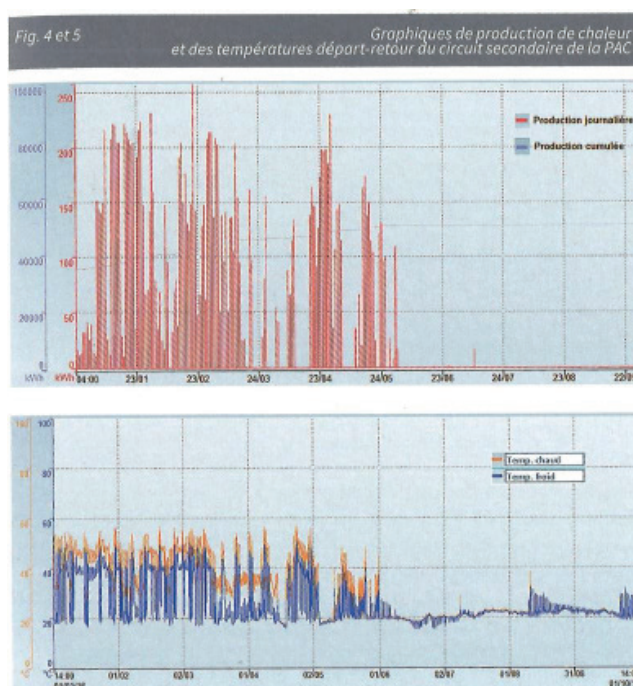
Nous sommes dans une dynamique d'innovation et de progression continue. Il s'agit donc de poursuivre le développement du Neobuild Innovation Center, en capitalisant toutes ses zones encore disponibles pour accueillir de nouveaux produits test, mais aussi en le rendant toujours plus intelligent.

Les 1 500 capteurs permettent justement au bâtiment d'être intelligent et mettent en lumière dans une approche objective, la vie même du bâtiment, ses évolutions et ses points d'amélioration. Ces éléments peuvent être consultés par les visiteurs et les occupants eux-mêmes grâce aux tablettes interactives situées aux entrées du bâtiment permettant d'avoir une vision globale des consommations et des productions journalières et hebdomadaires et de les conscientiser sur l'influence qu'ils ont sur le bâtiment.

Son rôle de laboratoire et de plateforme interactive fait de ce pôle le lien logique entre la recherche, le développement et l'innovation. Original et innovant tant dans sa conception que dans son utilisation, ce living lab présente donc des innovations techniques et technologiques, ainsi que des opportunités réelles pour les entreprises luxembourgeoises en vue d'assurer un maximum de confort et de satisfaction à l'utilisateur.

L'année 2016, il n'y a pas eu de changements car il s'agissait avant tout de la récolte et l'analyse de données. Citons par exemple les études et tests que nous faisons pour avoir des résultats concrets et tangibles afin de déterminer ce qui est le plus adéquat.

Différentes études nous ont permis de voir que les absorbeurs solaires doivent être utilisés en période de mi-saison printemps/automne, le bac à glace a des variations de température très faibles et devrait être idéal pour les périodes hiver/été, les forages qui ont une très bonne stabilité en température à toutes les périodes ou encore les résultats de la production de chaleur de la pompe à chaleur qui ont permis de voir que les ressources utilisées à savoir l'eau et le sol n'ont de manière générale pas de changement significatif de température durant les journées et les saisons.



4. La vision de Neobuild

Neobuild reconnaît la nécessité d'une gestion responsable et transparente de ses activités envers ses parties prenantes publiques et privées. Notre succès dépendra de nos impacts positifs sur les progrès économiques, technologiques et sociaux de nos parties prenantes. La RSE est pour nous un outil de gestion stratégique et un élément clef de notre mission de développement de la compétitivité pour le secteur de la construction.

A. ENJEUX

Le secteur de la construction joue un rôle important dans l'économie européenne. Il génère près de 10% du PIB et assure 20 millions d'emplois. Au Luxembourg, c'est le 2ème employeur après le secteur financier. C'est également l'un des secteurs clés pour mener à bien les objectifs 2020. La compétitivité des entreprises de construction est donc une question essentielle, non seulement pour la croissance et l'emploi en général, mais aussi pour la durabilité du secteur.

Le secteur est confronté à un certain nombre de problèmes structurels, tels que la pénurie de travailleurs qualifiés, le faible attrait exercé sur les jeunes et la capacité d'innovation limitée.

La commission européenne a édité la stratégie pour une compétitivité durable du secteur de la construction et de ses entreprises, qui est orientée, entre autres, sur les axes suivants :

- Améliorer l'utilisation efficace des ressources, les performances environnementales et les perspectives commerciales des entreprises,
- Renforcer le marché intérieur de la construction.

B. OPPORTUNITES

Neobuild met en place à court terme, des projets permettant des avancées significatives sur les axes suivants :

- Partenariats pour l'élaboration de programmes d'enseignements et de formations professionnelles dans le secteur de la construction,
- Reconnaissance mutuelle de méthode d'évaluation des performances environnementales des bâtiments,
- Augmentation du nombre de marchés publics durables passés dans le cadre de la politique régionale,
- Modernisation des processus de rénovation et de transformation du patrimoine existant,
- Révolution numérique (p.ex. BIM ou IoT) dans le secteur et en particulier auprès des artisans,
- Développement et collaboration avec des instituts de recherche spécialisés pour les matériaux bio-sourcés.

5. Notre gestion de la RSE

Neobuild a analysé sa stratégie au regard de l'ISO 26000 et a décliné un plan stratégique de développement RSE basé sur 4 piliers.

A. LES 4 PILIERS DE NOTRE STRATEGIE RSE

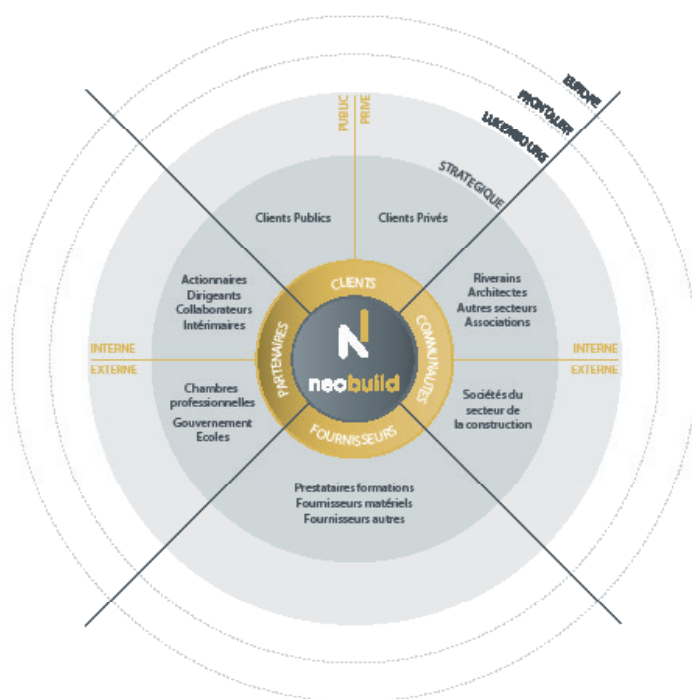
- 1 | Gouvernance, éthique des affaires et engagement des parties prenantes.
- 2 | Développement et intégration de l'innovation dans l'économie luxembourgeoise
- 3 | L'employabilité responsable et durable de nos partenaires internes.
- 4 | Réduction de nos impacts environnementaux en favorisant les énergies renouvelables et en optimisant nos consommations.

B. UNE DÉMARCHE CONSTRUCTIVE ET OPÉRATIONNELLE

Notre objectif est de faire de notre engagement RSE une réalité opérationnelle de terrain. Pour ce faire, notre démarche de la RSE s'inscrit dans une approche d'amélioration continue, analysée, mesurée, précisée et communiquée dorénavant annuellement au travers de la publication de nos performances RSE.

UNE APPROCHE PARTICIPATIVE DE NOS PARTIES PRENANTES

Quatre groupes de parties prenantes ont été identifiés, analysés et définis au regard de notre mission. Les groupes clients, fournisseurs, partenaires et communautés ont fait l'objet d'une distinction en fonction de leurs liens internes ou externes à notre entreprise, au regard de leurs niveaux d'implications sur notre mission et en fonction de leurs impacts géographiques.



5. Notre gestion de la RSE

Suite à l'identification des parties prenantes, nous avons organisé le dialogue au travers des enquêtes de satisfaction auprès de nos clients, fournisseurs et partenaires internes.

RÉSULTATS 2016

Voici la répartition des parties prenantes sollicitées par catégorie :

CLIENTS (C.A.)*	99%
FOURNISSEURS (C.A.)*	98%
PARTENAIRES INTERNES	100%
PARTENAIRES EXTERNES	0%
COMMUNAUTES	0%
* chiffre d'affaire annuel	

UN CIBLAGE SUR LES ENJEUX PERTINENTS

Comme pour l'année 2015, nous avons confronté nos priorités stratégiques RSE aux attentes de nos parties prenantes. Celles-ci ont été collectées grâce à des questionnaires envoyés par voie électronique.

L'ensemble de ce travail a donné lieu à la matrice de matérialité suivante :

1 Performance économique	11 Santé et Sécurité au Travail
2 Impacts économiques indirects	12 Formation et éducation
3 Pratiques d'achats	13 Diversité et égalité des chances
4 Consommation de matières	14 Investissement en matière de clauses relatives aux Droits de l'Homme
5 Consommation d'énergie	15 Impacts sur les communautés locales
6 Consommation d'eau	16 Comportement anti-concurrentiel
7 Biodiversité	17 Etiquetage des produits et services (ex : enquêtes de satisfaction)
8 Emissions de gaz à effet de serre	18 Vie privée des stagiaires
9 Efluentes et déchets	19 Conformité (respect des lois et réglementations)
10 Emploi	



Economie	Environnement	Pratiques d'emploi
Droits de l'Homme	Société	Responsabilité des Services

6. Gouvernance, éthique des affaires et engagement des parties prenantes

A. NOTRE CODE DE CONDUITE ET CHARTE D'ENTREPRISE

La charte des membres du pôle et nos politiques internes confortent notre approche de responsabilité sociétale d'entreprise en privilégiant les principes du global compact & de l'ISO 26000 que vous retrouverez en annexes.

Nous avons fait un focus sur les points suivants et tous les partenaires de Neobuild s'engagent à les respecter :

- le respect de la propriété intellectuelle
- le respect de législation en vigueur
- le respect des normes internationales de comportement international
- le respect des droits de l'homme
- le respect de loyauté des pratiques dans les affaires
- la transparence et la neutralité, pas de conflits d'intérêts
- la préservation des données et de la sécurité informatique des données

RÉSULTATS & OBJECTIFS

		Résultats 2016	Objectifs 2017
PR8	Nombre total de plaintes fondées pour atteinte à la vie privée et de pertes de données relatives aux clients	0	Maintenir niveau 2016
SO7	Nombre total d'actions en justice pour comportement anti-concurrentiel, infractions aux lois anti-trust et pratiques monopolistiques, et le résultat de ces actions	0	

6. Gouvernance, éthique des affaires et engagement des parties prenantes

B. UNE CHAÎNE D'APPROVISIONNEMENT RESPONSABLE ET DURABLE

Neobuild s'approvisionne essentiellement en services, mise à part, l'année 2014, qui a vu naître le siège opérationnel de Neobuild.

Pour couvrir l'ensemble de ses besoins, Neobuild a fait appel à environ 100 fournisseurs répartis en différentes catégories : consultants, prestataires travaillant sur notre site ou encore des fournisseurs européens.



- ✓ Conditions du marché de la construction
- ✓ Besoins des clients
- ✓ Projets d'innovation
- ✓ Expertise technique du secteur



- ✓ Prestations intellectuelles
- ✓ Mobilier (chaise, bureau, caisson, tableau, rétroprojecteur, matériel informatiques etc.)
- ✓ Maintenance du bâtiment : ventilation, pompes, modules de détection incendie, etc.
- ✓ Services communications
- ✓ Impression



- ✓ Services et solutions proposés = Satisfaction des clients et partenariats forts avec divers acteurs nationaux et internationaux
- ✓ Qualité de la prestation de services



- ✓ Services d'accompagnement
- ✓ Conférences / workshops
- ✓ Projets RDI développés en lien avec les NTIC, la construction durable, ou les matériaux sains

7. Développement et intégration de l'innovation dans l'économie luxembourgeoise

A. LE TRANSFERT DE TECHNOLOGIE

Grâce au soutien du Ministère de l'Economie, Neobuild joue un rôle d'observation du marché de la construction durable, et s'engage à garder ses membres informés des dernières innovations etancements de produits.



Pour détecter toutes les nouveautés et assurer le transfert vers les acteurs de la construction, l'équipe d'ingénieurs consacre minimum 1 jour par semaine à la veille technologique.

Quelques sujets pour exemple :

- Objets connectés dans les bâtiments
- Urban Farm (Serre urbaine)
- Rénovation durable - réglementation
- Pile à combustible
- Matériaux bio-sourcés

Avec la collaboration du LIST¹, Neobuild organise des conférences et des séances d'information afin de faire connaître les produits et solutions innovantes au secteur de la construction. Chaque événement présente une thématique ciblée et les aspects théoriques et pratiques sont exposés. Grâce à un réseau développé, nous sollicitons des experts et des spécialistes à l'échelle nationale et internationale. Grâce à son partenariat avec l'IFSB, centre de compétences en matière de construction durable, Neobuild vous propose des expositions et démonstrations pratiques, ainsi qu'une offre de formations complète.

Quelques exemples :

BUILT IN LUXEMBOURG (BIL) ARCELOR – VISITE D'USINE – 5 JUILLET 2016

L'objectif du cycle de conférences «Built in Luxembourg» est toujours de promouvoir les produits conçus ou fabriqués au Luxembourg. Grâce au partenariat de la Chambre des métiers, du Luxembourg Institute of Science and Technologie et de Luxinnovation, le pôle d'innovation Neobuild crée ainsi une occasion de faire connaître ces produits, aux atouts exemplaires pour le Luxembourg sous forme de visite d'usine ou de présentations sur une thématique définie, avec une durée de 2h.



Pour l'édition 2016, Neobuild, en partenariat avec la Chambre des métiers, le LIST et Luxinnovation, a donné l'opportunité de découvrir un lieu aussi exceptionnel qu'impressionnant : le site d'ArcelorMittal à Belval.

Une vingtaine de personnes ont ainsi pu visiter cette usine exceptionnelle et comprendre comment fonctionne aujourd'hui une usine sidérurgique d'une telle envergure, composée d'une aciérie électrique et de deux laminoirs à chaud.- Les défis actuels des villes ;

- Les impératifs pour réussir la ville smart ;
- Les responsabilités et les pouvoirs de chaque acteur ;
- «Sky is the limit » - les idées folles à retenir... ou non ;
- Les besoins en formation et en information.

¹ Luxembourg Institute of Science and Technology

7. Développement et intégration de l'innovation dans l'économie luxembourgeoise

WORKSHOPS LIVING CITY – 25 MARS 2016

Workshop organisé par Neobuild et la Luxembourg Smart City Institute (LUSCI), dédié aux smart cities. En présence de près d'une cinquantaine de participants, le Prof. Nathalie CRUTZEN (Université de Liège), M. Pol GOETZINGER (Sustain), M. Younis HIDAJI (Luxinnovation) et M. Francis SCHWALL (Neobuild) ont traité des questions aussi diverses qu'essentiellles pour mieux appréhender les villes de demain :

+ de 60 personnes ont participé



PORTES OUVERTES : LE SECTEUR DE LA CONSTRUCTION COMME VOUS NE L'AVEZ JAMAIS VU ! – 17 SEPTEMBRE 2016

Le groupe CDEC et ses entités : IFSB, NEOBUILD, COCERT et IMSIM, ont ouvert leurs portes au grand public pour une découverte ludique du monde de la construction : ses métiers, ses innovations mais aussi ses nouvelles technologies, qui font de la construction un secteur innovant et attractif.

+ de 90 personnes ont été accueillies



7. Développement et intégration de l'innovation dans l'économie luxembourgeoise

B. EXPERTS ET PARTENARIATS



EXPERTS ET
PARTENARIATS

Neobuild est un agrégateur de compétences. Notre réseau de partenaires et d'experts permet d'encadrer de façon personnalisée tout type de projet d'innovation durable.

Les experts et les partenaires sont nombreux et variés. Ils concentrent tous les domaines d'expertises nécessaires à votre développement.

De l'étude de faisabilité, en passant par le conseil technique d'exécution, les certifications, le financement et la valorisation sur le marché, Neobuild est votre partenaire de référence.

En tant qu'unique pôle d'innovation au Grand-duché, nous valorisons également notre savoir-faire en participant à des groupes de travail, comme par exemple :

- ✓ Lenz, le label de certification des bâtiments d'habitation au Luxembourg ou encore la stratégie de rénovation énergétique.



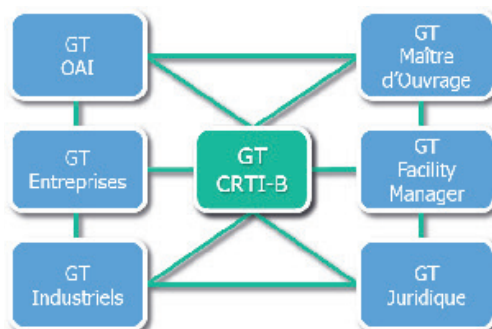
«Weiterentwicklung der Gebäudere-
novierungsstrategie»

- ✓ Participation au processus participatif de l'étude stratégique « troisième révolution industrielle ».

Dans ce contexte et grâce à une approche « bottom-up », Neobuild a été intégré au groupe de travail « économie circulaire » dont 5 grandes idées basées sur : l'efficacité énergétique, l'Eco design, le « pass » (product as a service), le marketing et la matière première ont pu être au cœur du débat et seront exploités au mieux dans le cadre de cette étude.



- ✓ Participation au groupe de travail BIM du Centre de ressources des Technologies et de l'innovation pour le bâtiment G.I.E dont l'objectif est de définir un standard qui permettra aux maîtres d'ouvrage, aux entreprises et aux bureaux d'études et d'architecture de collaborer plus efficacement dans la maquette numérique.



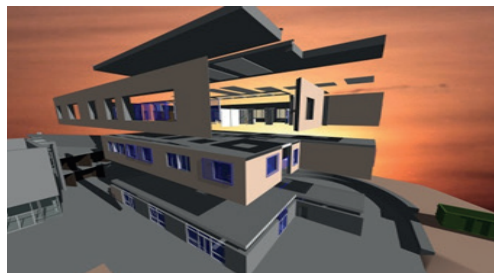
7. Développement et intégration de l'innovation dans l'économie luxembourgeoise

C. LES PROJETS D'INNOVATION & SERVICES



BIM SOLUTION

Portés par Neobuild et BIM Consult, ce projet permet de proposer un service d'aide à l'implémentation du BIM « Building Information Modeling » dans les entreprises en partenariat avec la société BIM CONSULT. Pour faire progresser le secteur dans ce domaine, un accompagnement pour l'intégration des méthodes collaboratives est indispensable et Neobuild est en mesure de l'assurer.



URBAN FARM – PROTOTYPE

Porté par Neobuild, ce projet consiste en l'exploitation d'une serre urbaine modulaire expérimentale en toiture. La serre doit être capable d'utiliser l'air vicié chaud du bâtiment support avant son rejet en milieu extérieur pour booster la croissance de plantes et se maintenir hors gel en période froide.

Plusieurs techniques de culture sont mises en œuvre afin de pouvoir déterminer la plus adaptée à la situation.

La serre est exploitée en partenariat avec une entreprise sociale pour former du personnel qualifié.

Les végétaux sont consommés au restaurant dans le bâtiment.

L'année 2016 a été une phase d'évaluation et d'analyse du potentiel.



AEROPHYL

Porté par Metaph sàrl, ce projet vise l'accompagnement au développement d'une solution d'humidification de bureaux et de purification d'air modulaire sous forme de mur végétal autoportant ou mobile.

L'entreprise souhaite en parallèle développer un service de maintenance du produit qui garantit au client un niveau d'humidité et de qualité d'air défini.

Neobuild accompagne l'entreprise dans l'obtention d'une certification technique ainsi que dans l'écriture d'un projet RDI.



7. Développement et intégration de l'innovation dans l'économie luxembourgeoise

ROBIN GREEN

Ce projet est porté par Peinture Robin afin d'effectuer une étude de faisabilité sur une gamme de peinture renouvelables et sanitaire.



QBI - LITE

Porté par l'FSB, QBI LITE est une application mobile d'aide à la décision sur la gestion et le choix de la qualité des bétons.



QBI - PREMIUM

Porté par Neobuild, il s'agit d'un logiciel de gestion de la qualité du béton sous une forme informatisée, outil de gestion.

LEKO - LABS

Porté par LEKO-Labs, il s'agit d'une aide au développement de la structure bois et de la box technique de leur concept de maison durable.

7. Développement et intégration de l'innovation dans l'économie luxembourgeoise

D. LES PROJETS EUROPEENS

E=0 OU BATIMENT ZERO ENERGIE

Porté par la société Stroomversnelling (Pays-Bas), le projet =0 consiste en l'implantation de la méthode de rénovation EnergieSprong au Luxembourg.



Cette méthode consiste à privilégier la préfabrication pour rénover des bâtiments vers une classe énergétique « Net Zero Energy ». Ce type de rénovation permet de financer les travaux grâce aux économies d'énergie effectuées.



Le projet vise à :

- ✓ Mettre en œuvre une rénovation de démonstration au Kirchberg dans le quartier du Kiem en partenariat avec le Fonds du Logement.
- ✓ Abaisser les barrières légales bloquant le développement de la rénovation préfabriquée au Luxembourg.
- ✓ Sensibiliser et organiser la chaîne d'approvisionnement des matériaux et techniques.
- ✓ Sensibiliser et organiser les entreprises de construction à cette nouvelle approche.

GROOF OU GREEN ON THE ROOF

Porté par CDEC, le projet GROOF consiste dans l'accompagnement à l'écriture d'un projet Européen de type Interreg V NWE portant sur la réduction des émissions de CO2 des bâtiments par l'utilisation de serres urbaines en toiture.

Le projet vise à :

- ✓ Identifier les risques et opportunités pour les porteurs de projets de serres sur toit.
- ✓ Accompagner les porteurs de projet en réalisant l'étude de faisabilité de leur projet.
- ✓ Démontrer l'efficacité d'une serre de toiture pour réduire les émissions de CO2 de l'ensemble « serre + bâtiment ».



7. Développement et intégration de l'innovation dans l'économie luxembourgeoise

D. PROMOTION ET DISSEMINATION



PROMOTION ET
DISSEMINATION

Dans un rôle de facilitateur, Neobuild connecte votre projet d'innovation au marché qui est le sien, assurant que sa durabilité technique se reflète dans sa durabilité économique.

Neobuild dispose de la vitrine d'excellence, des conférences thématiques, de la newsletter, du réseau Construction 21 et depuis 2016 du magazine NEOMAG, ainsi que de nombreux autres moyens de communication, pour promouvoir et valoriser votre projet.

En observant des règles d'éthique reflétant les valeurs de la durabilité, Neobuild tente ainsi de soutenir les sws luxembourgeoises dans leur quête de création de valeur, ceci dans le respect des intérêts de la collectivité et des générations futures.

RÉSULTATS 2016

OPÉRATIONNEL

Abonnés à la Newsletters Neobuild	750
Projet RDI	17
Projets Européens	2
Nombre d'évènements	8
Nombre de participants aux évènements	916
Followers LinkedIn	336
Followers Facebook	98

7. Développement et intégration de l'innovation dans l'économie luxembourgeoise

PLANTS AND BUILDINGS / LE VEGETAL DANS LE LOGEMENT - 25 FEVRIER 2016

Le premier objectif de Plants and Buildings est la rencontre entre le monde de la construction et le monde du végétal. Ils se côtoient mais se comprennent parfois peu ou mal. Le second objectif est de créer un lien continu entre les visionnaires, les chercheurs, les ingénieurs et les réalisateurs afin que chacun puisse se nourrir des compétences des autres.

THEMES abordés : le phénomène de densification des villes qui impacte le secteur de la construction, et en particulier le cas du logement. Les sujets abordés, aussi techniques que variés, concernaient aussi bien les différents effets du végétal sur l'habitat humain que les nouvelles approches et techniques mettant à profit les caractéristiques du vivant.



Nombre de participants : 30

Avec le soutien de :



Gembloux Agro-Bio Tech
Université de Liège



CONFERENCE NZEB : LA REGLEMENTATION SUR LE CHEMIN DU BATIMENT A CONSOMMATION D'ENERGIE QUASI NULLE - 28/09/2016

Pour mobiliser et accompagner tous les acteurs du bâtiment à la nouvelle réglementation énergétique, passant du standard AAA à NZEB (Nearly Zero Energy Buildings), Neobuild a organisé, en collaboration avec le Ministère de l'économie et les Fédérations des Artisans et des conseillers en énergie, une conférence entièrement dédiée à l'efficacité énergétique des bâtiments. Cet événement a présenté la nouvelle réglementation énergétique NZEB.



Nombre de participants : 187

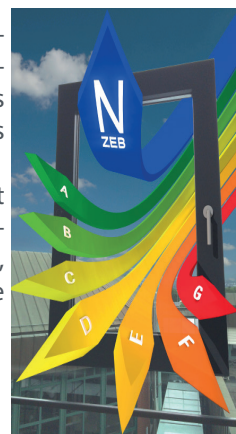
7. Développement et intégration de l'innovation dans l'économie luxembourgeoise

PERFORMANCE ENERGETIQUE : PRESENTATION DE SOLUTIONS INNOVANTES, DEFIS ET ENJEUX DU NZEB -

Suite aux différents changements prévus au niveau de la réglementation en matière de performance énergétique des bâtiments d'habitation à partir de 2017, plusieurs industriels ont souhaité informer les entreprises et les maîtres d'œuvre des solutions technologiques déjà prêtes pour répondre aux exigences énergétiques qui sont à notre porte !

Produits adaptés et éprouvés aux bâtiments à énergies quasi-nulle, conseils et retours d'expériences de professionnels du chantier déjà engagés dans l'amélioration de l'efficacité énergétique, présentation de Green Buildings exemplaires, autant de solutions proposées lors de la conférence pour mieux comprendre cette transition énergétique.

Nombre de participants : 164



BIMLUX - 16/11/2016

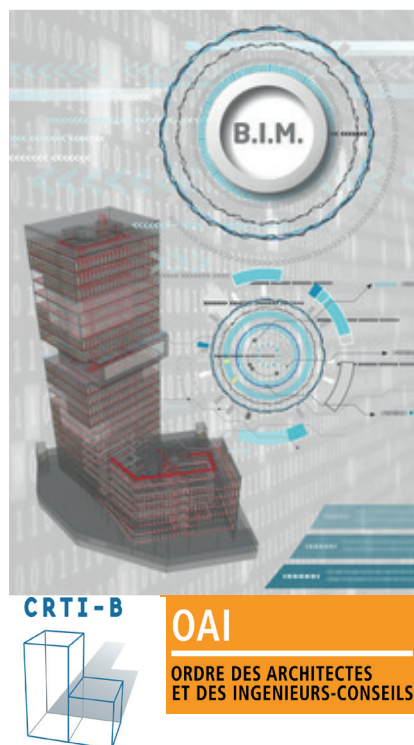
Le BIM, une innovation de rupture bientôt incontournable.

La maquette numérique ou BIM (Building Information Modeling/Management) est un sujet d'actualité pour nombre d'acteurs dans le domaine de l'Architecture, l'Ingénierie et la Construction. Le BIM désigne à la fois un «ensemble structuré d'informations sur un bâtiment», existant ou en projet, et un «processus collaboratif de conception et de construction» d'édifices et d'infrastructures.

Maîtres d'ouvrages, publics comme privés, maîtres d'œuvre, entreprises, tous les acteurs de la construction sont concernés par cette évolution qui apparaît comme un moyen efficace d'optimiser la précision du travail, tant lors de la phase d'établissement des tarifs que de celle de l'exécution du chantier.

Mais, le Luxembourg doit se structurer par rapport à cette (r)évolution et admettre qu'adopter le BIM est une démarche qui implique davantage que l'achat d'un logiciel. Il faut le comprendre et se former. Aussi, Neobuild, qui tient compte depuis toujours des mutations techniques et du secteur, a organisé avec le CRTIB et avec le partenariat de l'OAI, la conférence BIM-LUX-2016.

Nombre de participants : 220



7. Développement et intégration de l'innovation dans l'économie luxembourgeoise

LIVING CITY 2016 : LES OBJETS CONNECTES AU SERVICE DE LA VILLE - 24/11/2016

Une nouvelle révolution urbaine est en marche ! Pour sa 4ème édition, le cycle de conférences Living City a poursuivi sa démarche de co-construction de la ville intelligente, afin d'aider les citoyens à relever les défis de demain que promet notre société en pleine mutation. Parmi les révolutions urbaines à appréhender il y en a une qui nous touche tous, l'IoT.

Avec l'explosion des objets connectés dans tous les secteurs, les outils numériques, les nouvelles technologies ou encore la robotique modifient en profondeur notre paysage urbain et nos usages quotidiens.

Quelle place pour les objets connectés dans les villes de demain ? Comment influencent-ils notre quotidien ? Comment aborder le virage technologique que représente l'IoT pour l'économie de demain ? Comment les intégrer au mieux et en tirer profit ? Autant de questions auxquelles la conférence Smart & Living City 2016 a fait en sorte de répondre.

Constituée d'une première partie offrant la possibilité de participer à des rendez-vous business pré-organisés entre les participants de la conférence, d'une deuxième partie présentant des technologies innovantes et d'une troisième partie illustrant la thématique par des retours d'expérience, cette conférence, co-organisée avec

l'AWEX, CAP2020, le LIST et le Technoport, a remporté un franc succès.

Nombre de participants : 137

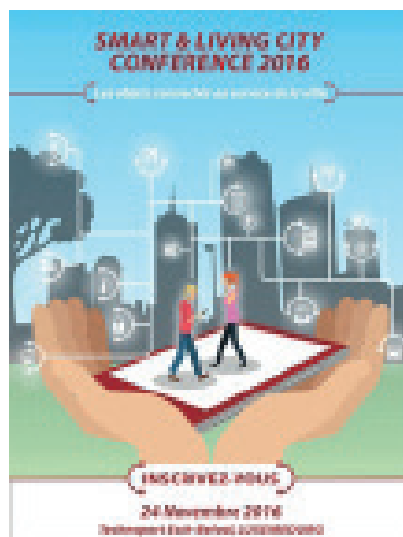
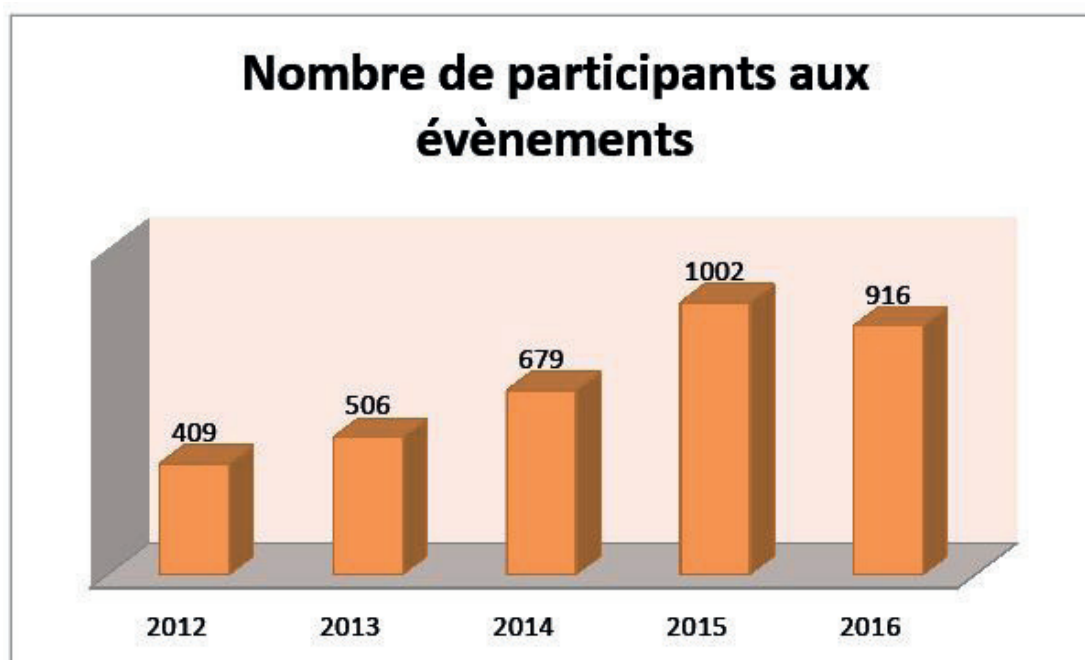


Tableau récapitulatif du nombre de participants à nos différents événements de 2012 à 2016



7. Développement et intégration de l'innovation dans l'économie luxembourgeoise

RÉSULTATS & OBJECTIFS

ECONOMIQUE

		Unité	Résultats 2015	Résultats 2016	Objectifs 2017
EC4	Subventions et aides publiques significatives reçues	Euros	691 705,52	750 447,40	430 948,66

EC1	Résultats 2015	Résultats 2016
Chiffres d'affaires	168 605,24 €	336 768,54 €
Résultat	- 198 156,98 €	-443 984,4 €
Valeur économique directe créée : Produits	168 605,24 €	336 768,54 €
Valeur économique distribuée : Coûts opérationnels	607 795,29 €	542 610,61 €
Valeur économique distribuée: Rémunération des salariés et avantages afférents	270 172,85 €	327 478,64 €
Versements à l'Etat	5 350 €	0
Valeur économique non répartie	-714 712,90 €	- 533 320,71 €

OBJECTIFS 2017

Pour l'année 2016, nous avons prévu une augmentation du chiffres d'affaires à 290 000 €. Nous avons donc largement dépassé cet objectif. A noter que les projets de développement et d'innovation sont des investissements à plus long terme, qui nécessiteront plusieurs exercices pour trouver leur équilibre financier.

8. Soutenir et développer l'employabilité durable de nos parties prenantes internes

Outre le respect du code du travail, Neobuild bénéficie de conditions de travail très favorables pour l'ensemble de son personnel.

Les salariés peuvent bénéficier du restaurant d'entreprise, d'une salle de sport aménagée avec récupération d'énergie liée à l'usage du matériel. Neobuild met un point d'honneur à traiter ses salariés dans une relation équitable.

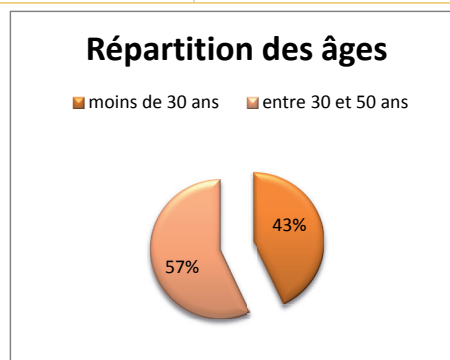
Les revendications des salariés sont prises en compte lors des comités de pilotage mais aussi lors de séances informelles qui permet une communication de proximité avec les salariés. Ces échanges formels ou informels permettent de maintenir le dialogue social au sein de Neobuild.

Tout notre personnel bénéficie d'une évaluation annuelle, ce qui lui permet d'analyser sa marge de progression et d'exprimer ses attentes.

G4 – 10 – Répartition de l'effectif								
Catégorie professionnelle	Type de contrat	effectif par catégorie	% par catégorie	% de l'effectif total par zone géographique (lieu de résidence)			% sexe /catégorie	
				France	Luxembourg	Belgique	Homme	Femme
Directeur	CDI	1	14%	0	0	1	1	0
Administratif	CDI	1	14%	1	0	0	0	1
Innovation project manager	CDI	2	29%	0	1	1	2	0
Ingénieur développement	CDI	3	43%	3	0	0	3	0
TOTAL		7	100%	57%	14%	29%	86%	14%

G4 – 10 – Répartition de l'effectif				
		Contrat de travail		Type d'emploi
		Permanent	Temporaire	
Homme	6	0	6	0
Femme	1	0	1	0

	MOINS DE 30 ANS	ENTRE 30 ET 50 ANS	PLUS DE 50 ANS
Homme	3	3	0
Femme	0	1	0



8. Soutenir et développer l'employabilité durable de nos parties prenantes internes

Afin de garantir le transfert de connaissances, Neobuild met un point d'honneur à la formation continue de ses salariés et les invite régulièrement à suivre des conférences et autres formations.

INDICATEUR LA9

Nombre moyen d'heures de formation/an

Catégorie professionnelle	Hommes	Femmes	Moyenne
Administratif	0	0	0
Ingénieur Développement	54,25	0	7,75
Cadre-responsable	4	0	0,57
TOTAL	58,25	0	8,32

Afin d'améliorer l'intégration des salariés, Neobuild a proposé des cours de langue luxembourgeoise à l'ensemble du personnel.

Le nombre d'heures de formation pour la catégorie administrative a été moins élevé, car la salariée a été absente pour cause de congé de maternité. Le nombre global d'heures de formation va encore évoluer en 2017.

LA SÉCURITÉ DE NOS COLLABORATEURS, AUTANT QUE DE NOS STAGIAIRES EST UNE EXIGENCE MAJEURE DE NOTRE ENGAGEMENT.

RÉSULTATS 2016

LA6	Effectif total		Prestataires		Objectifs 2017
	Luxembourg		Luxembourg		
Taux et types d'accidents du travail, de maladies professionnelles, d'absentéisme, proportion de journées de travail perdues et nombre total de décès liés au travail, par zone géographique et par sexe	Hommes	Femmes	Hommes	Femmes	
Décès liés au travail	0	0	0	0	0
Taux d'accidents du travail - taux de fréquence international,	0	0	0	0	
Taux d'accidents du travail - taux de fréquence national (AAA)	0%	0%	0%	0%	
Taux d'accidents du travail - taux de gravité national (AAA)	0	0	0	0	
Taux de Maladies professionnelles	0	0	0	0	
Taux d'absentéisme	/	/	/	/	
Nombre de journées de travail perdues * préciser jours calendaires ou ouvrés + point de départ de ce calcul	0	0	0	0	

Neobuild dispose d'un travailleur désigné à la sécurité et à la santé au travail. Outre la visite mensuelle du site qui permet de contrôler l'application des règles de sécurité, tous les collaborateurs et les visiteurs sont sensibilisés à la question. Un système d'audit interne prévoit également des visites du site.

9. Favoriser les énergies renouvelables et optimiser nos consommations

Le Neobuild Innovation Center est un modèle en matière de bâtiment innovant, mais également en matière d'intégration de produits / matériaux respectueux de l'environnement. Neobuild dispose également de 106 m² de panneaux photovoltaïque, 2 forages géothermiques de 5 kW, cuve à eau de pluie qui sert au rafraîchissement du bâtiment, absorbeur solaire couplé à un système de bac à glaces qui sert à produire de la chaleur.

Neobuild a mis en place un Système de Management Environnemental considéré à 84% comme SME par la démarche volontaire de Valideo. Par ailleurs, tous les indicateurs du système Valideo sont passés en revue 1 fois/an, afin de poursuivre la démarche d'amélioration continue.

En matière de prévention des pollutions, Neobuild a identifié rapidement la personne en charge des pollutions ; à savoir le travailleur désigné à la santé et sécurité au travail. La prévention des pollutions se manifeste notamment au niveau des études (lors des analyses projets). Par ailleurs, une évaluation des risques est mise en œuvre avec la collaboration des partenaires.

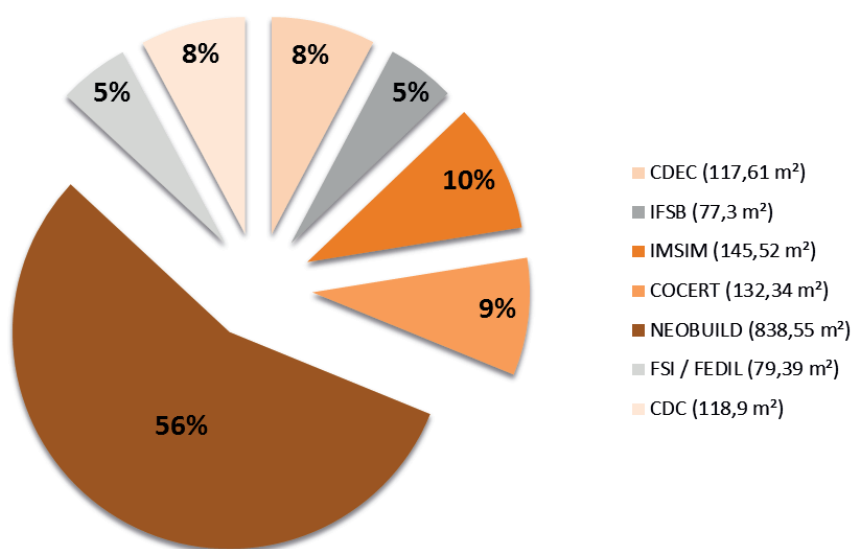
L'entité COCERT réalise pour Neobuild son bilan carbone et permet ainsi d'atténuer au mieux ses émissions de CO². Par ailleurs un suivi de la consommation de l'énergie et une optimisation régulière est faite via le système de monitoring pointu qui permet de suivre la production et la consommation d'énergie et d'eau par source.

Afin d'assurer une cohérence et une répartition au plus juste des consommations du bâtiment Neobuild, comme pour l'exercice 2015, nous avons réparti les consommations en fonction de la surface occupée par chaque entité sachant que pour l'année 2016, Neobuild accueille 7 entités.

Ainsi sur les 1509 m² de superficie du Neobuild Innovation Center, la surface occupée par l'entité Neobuild correspond à 839 m² soit une occupation égale à 56% de la superficie totale.

C'est pourquoi, la clé de répartition ci-dessous a permis de déterminer les consommations suivantes :

Clé de répartition des consommations du Bâtiment Neobuild



9. Favoriser les énergies renouvelables et optimiser nos consommations

RÉSULTATS & OBJECTIFS

1.1 CONSOMMATIONS D'ÉNERGIE

ÉNERGIE TOTALE CONSOMMÉE

EN3	Résultat 2016		Objectifs 2017
CONSOMMATION D'ÉNERGIE	KWH	Gigajoules	Maintenir le niveau de 2016
Electricité	42 199	151	
Gaz naturel	8 552,84	778,24	
Biomasse	0	0	
TOTAL	50 751,84	929,24	

La production énergétique de solaire correspond à 10346,11 kWh soit 37,25 GJ

1.2 CONSOMMATIONS EN EAU

VOLUME TOTAL D'EAU PRELEVÉ PAR SOURCE

EN8	Résultats 2016		Objectifs 2017
Eaux de surface	M³/an	0	Maintenir le niveau de 2016
Eau de ville	M³/an	14,74	
Nappe phréatique	M³/an	/	
Eau de pluie collectée et stockée	M³/an	16,05 m3	
Eaux usées d'une autre organisation	M³/an	/	
Eaux de distribution ou autre services d'approvisionnement	M³/an	/	

9. Favoriser les énergies renouvelables et optimiser nos consommations

GESTION DES DÉCHETS

Neobuild a mis en place une politique de gestion et de tri des déchets, et a obtenu le label SuperDrecksKesch.

Le concept de prévention et de gestion écologique des déchets a été mis au point avec le conseiller de la SuperDrecksKesch® fir Betriber, une action commune du Ministère du Développement Durable et des Infrastructures et de la Chambre des Métiers.

La mise en oeuvre du plan de gestion écologique des déchets est contrôlée et évaluée selon des critères définis. Ces critères sont entre autres la mise en oeuvre de mesures de prévention et de réduction des déchets, la collecte sélective de substances résiduelles ainsi que la coopération avec des entreprises d'élimination agréées, garantes d'un recyclage qualitatif et d'une élimination écologique de ces substances résiduelles.

Un autre critère important de la gestion écologique des déchets est la responsabilisation de tous les salariés, c'est-à-dire leur information et motivation.



EN22	Résultats 2016		Objectifs 2017
	tonnes	M ³	
Masse totale de déchets non recyclables	5,13	2,96	Maintenir le niveau de 2016
Masse totale de déchets recyclables	3,23	4,14	
Masse totale de déchets	8,36	7,1	
Masse totale des déchets recyclables en %	39%	58%	

10. BILAN CARBONE

EN 15-17		Résultats 2016	Objectifs 2017
EMISSIONS DE CO ²			
Emissions totales	en tonnes équivalent CO ²	242 t èq.CO ₂	Maintenir le niveau de 2016
EMISSIONS DE CO ²			
Emissions totales par employé	en tonnes équivalent CO ₂	34,6 t èq.CO ₂	
EMISSIONS DE CO ²			
Emissions totales par € de chiffre d'affaire	en grammes équivalent CO ₂	747 g èq.CO ₂	
EMISSIONS DE CO ²			
Emissions totales par heure prestée	en Kg équivalent CO ₂	20,6 kg èq.CO ₂	

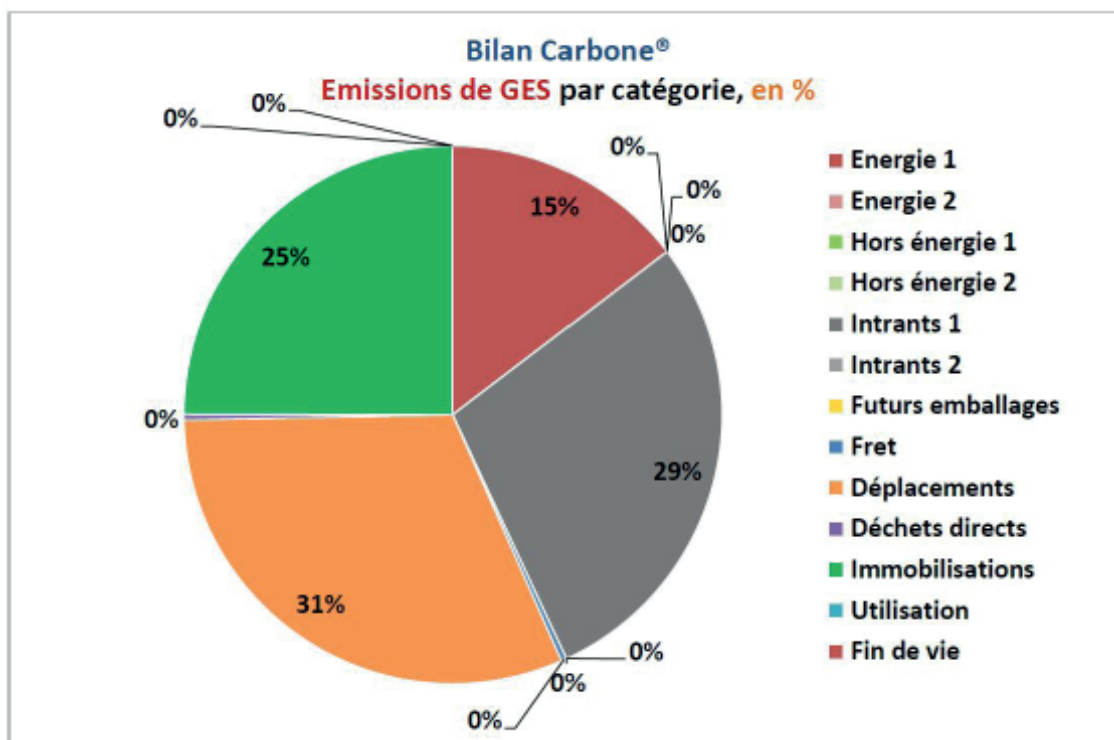
Le Bilan Carbone a été fait par une des entités du groupe CDEC : COCERT.

Les émissions de CO₂ de Neobuild ont été calculées par Cocert S.A. sur base de la méthode bilan carbone (ADEME). Ces émissions ont été considérées selon les scopes 1, 2 et 3 du standard ISO 14064.

Au total, pour l'année 2016, Neobuild a émis 242 t CO₂e

En comparaison à 2015, on observe une augmentation d'environ 43% des émissions totales de Neobuild. Alors que pendant cette année, une augmentation du nombre d'heure travaillée d'environ 14% et une augmentation du chiffre d'affaire de 30% a été observée.

Le rapport de Bilan Carbone pour l'exercice 2016 est en annexe.



CONCLUSION

Neobuild s'est lancé de sacrés défis, et mène des projets d'envergure sur différentes thématiques.

En matière de projet RDI, nous restons vigilants sur les difficultés rencontrées, en particulier, en matière de financement des projets. En effet, nous avons constaté une difficulté importante pour les porteurs de petits projets de trouver un financement, en raison de changement de réglementation. Plus spécifiquement, la suspension de régimes d'études de faisabilité et de conseils en innovation mais, sans doute, l'année 2017 sera t-elle l'année de la mise en place de cette nouvelle réglementation.

Une série de mesures existent, mais ne sont pas forcément favorables à l'innovation dans notre secteur.

Fort de ce constat, le pôle met en place des services innovants qui permettront au secteur de la construction de la grande région et du Luxembourg en particulier de poursuivre son développement. Ces services nécessitent un processus de développement-innovation avant d'être proposé aux acteurs du secteur comme pour le domaine de l'Internet of Things sur les chantiers.

En ce qui concerne le transfert technologique, également appelé « animation », les thématiques de l'Urban-Farming, du Smart-Building, du BIM et de l'Efficacité Energétique restent majeures.

En 2017 les axes de développement majeurs seront les « objets connectés », le « Building Information Modeling » et une attention particulière sera portée aux matériaux bio-sourcés.

Pour conclure, le siège de Neobuild reste au centre de notre attention et nous avons l'intention de continuer nos efforts pour améliorer ses performances. Disposant aujourd'hui de mesures très concrètes, nos experts s'efforcent d'optimiser tout en tenant compte du caractère innovant de bons nombre de produits. Nous ne manquerons pas de vous en communiquer les résultats via nos newsletters, nos réseaux sociaux et bien sûr notre nouveau magazine de l'innovation dans la construction, le NEOMAG.

Innovons ensemble, pour valoriser la construction durable au quotidien !

Francis Schwall, directeur de Neobuild



NEOBUILD S.A.

5A, ZAE Krakelshaff
L-3290 Bettembourg

T (+352) 26 59 56 700

E info@neobuild.lu

W www.neobuild.lu

